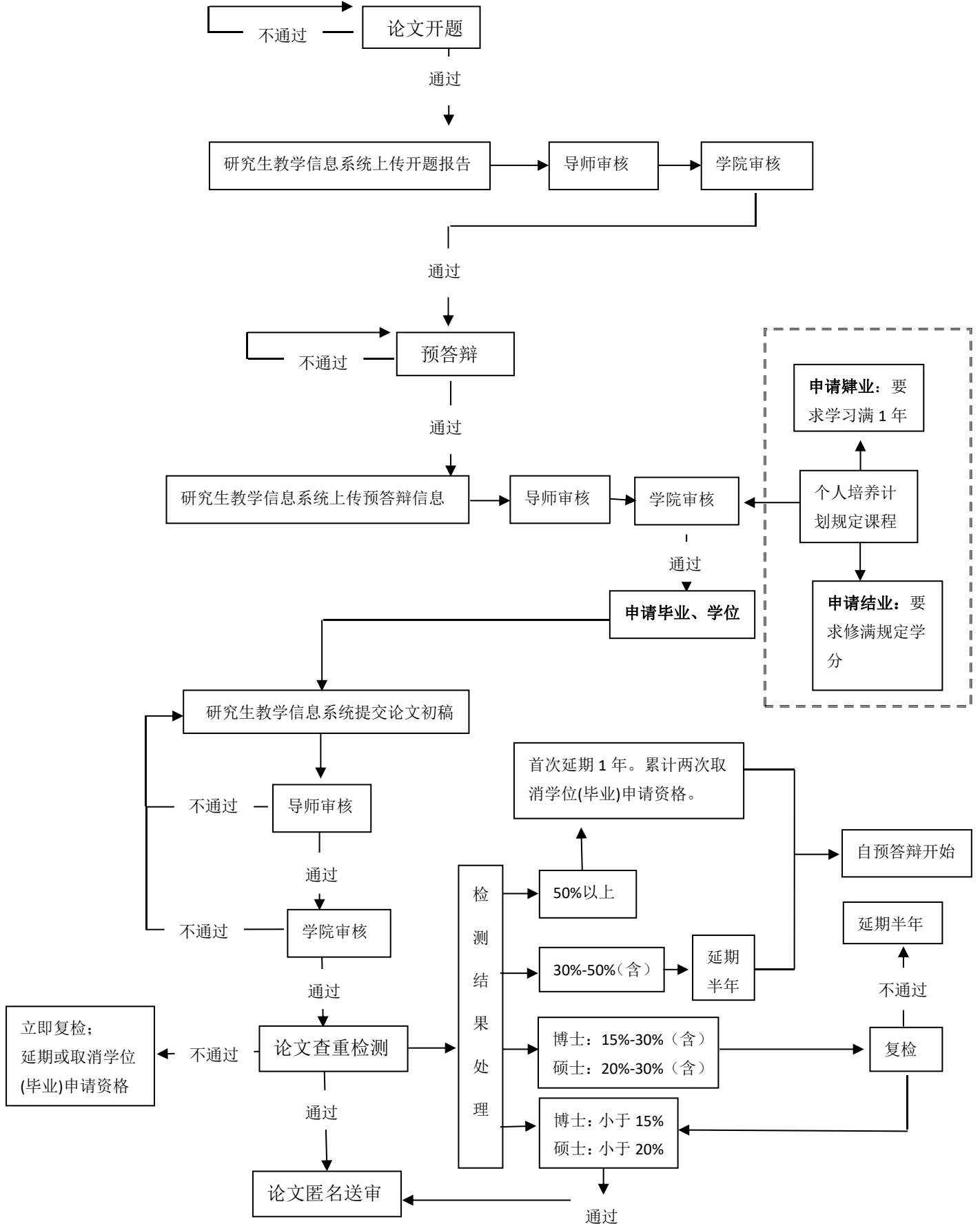
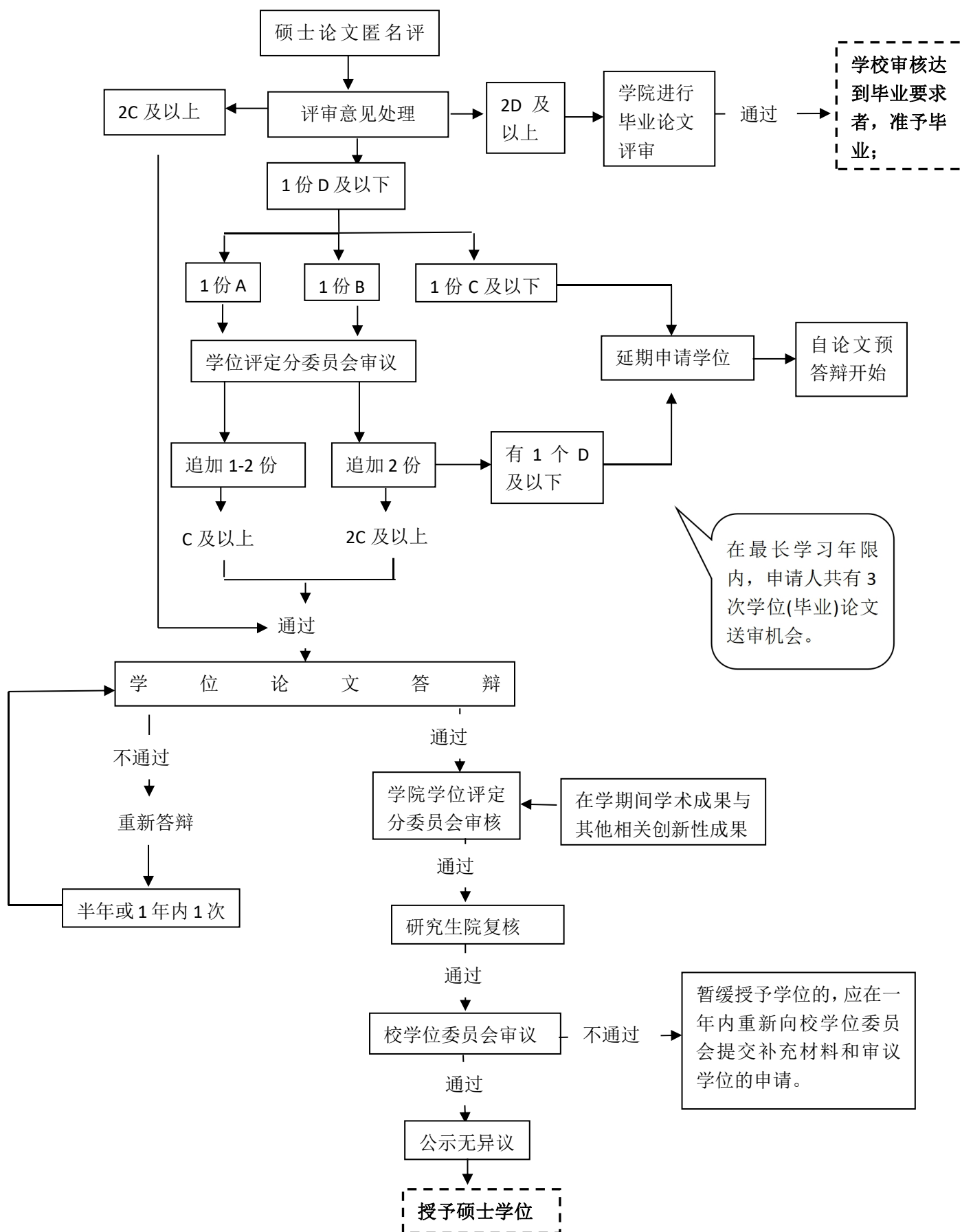


# 浙江工商大硕士、博士学位（毕业）申请流程图

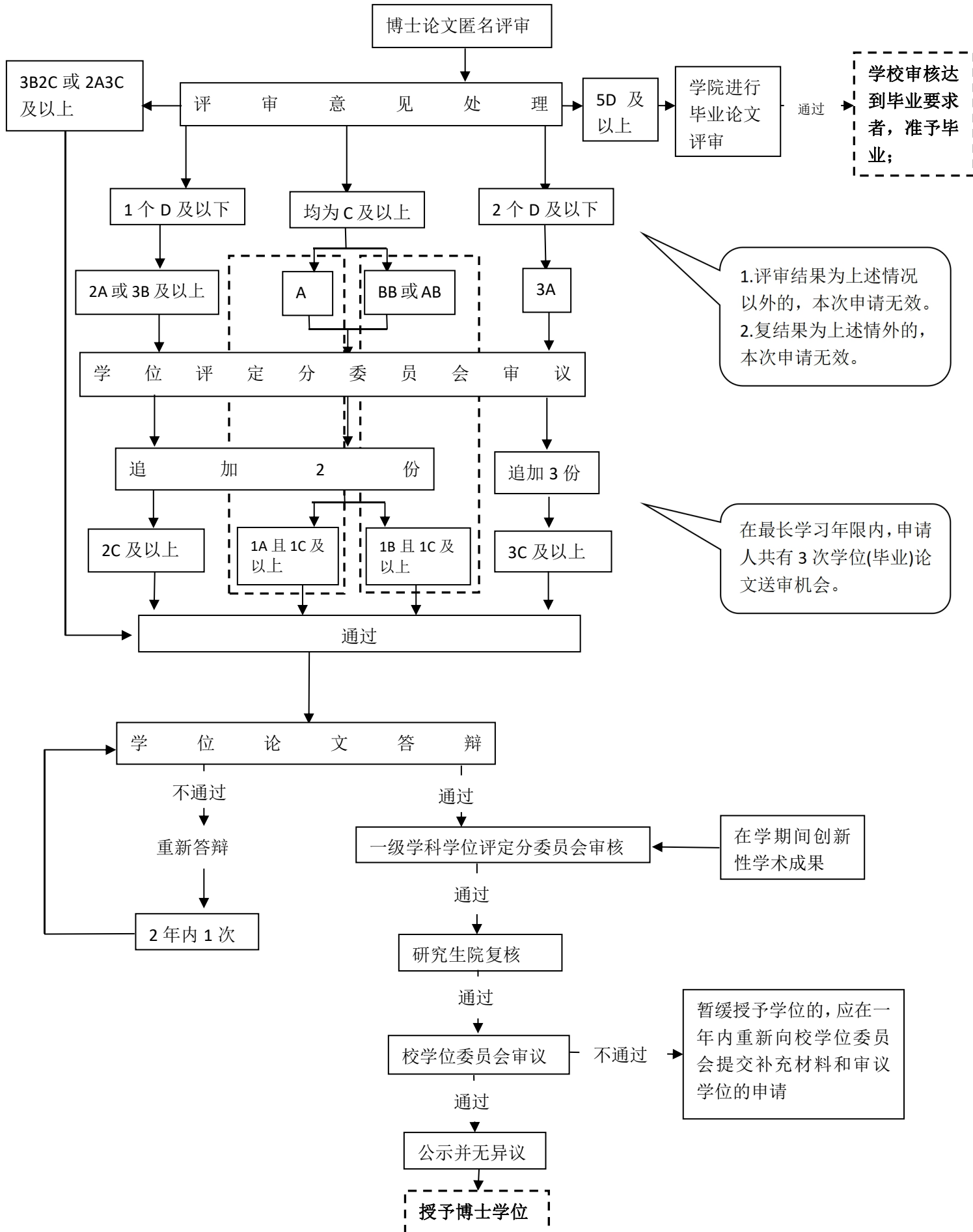
## 一、学位（毕业）论文开题、预答辩、查重检测流程



## 二、硕士学位（毕业）论文评审及学位授予流程（含毕业）



### 三、博士学位（毕业）论文评审及学位授予流程（含毕业）



附：博士学位（毕业）论文评审结果的认定和处理

类别	评审结果		复议份数	处理方式	
博士学位论文要求	1	AAAAA、BBBBB、AAAAB、AAABB、AABBB、ABBBB、AAAAC、AAABC、AABBC、ABBBC、BBBBC、AAACC、AABCC、ABBCC、BBBCC、AACCC	/	视为送审通过，可申请参加答辩	
	2	BBCCC、ABCCC	2	复评结果有1份为B及以上且另1份为C及以上，方可申请参加答辩，否则本次申请无效	
	3	ACCCC	2	复评结果有1份为A且另1份为C及以上，方可申请参加答辩，否则本次申请无效	
	4	1份D及以下	AAAA、AAAB、AAAC、AABB、AABC、AACC、ABBB、ABBC、BBBB、BBBC	2	复评结果为C及以上，方可申请参加答辩，否则本次申请无效
		其余情况		/	本次申请无效
	5	2份D及以下	至少有3A	3	复评结果均为C及以上，方可申请参加答辩，否则本次申请无效
			其余情况	/	本次申请无效
6	上述情况以外的		/	本次申请无效	
博士毕业论文要求	1	5D及以上		由学院组织毕业论文评审并作出是否达到毕业要求的决议，经学校审核达到毕业要求者，准予毕业	
	2	其余情况		本次申请无效，且不得进行复议	

注：论文复评程序为，由申请人可书面提出复评申请，经指导教师同意，学院学位评定分委员会审议通过后报研究生院备案，方可进行复评。